

Juan Camilo Pineda

Experto en programas de identificación, retención, desarrollo y formación del talento en las empresas. Team y Executive Coach. Se ha desarrollado como consultor empresarial en temas como: ventas, desarrollo humano, desarrollo organizacional, identificación y gestión del talento.

Consultor en el desarrollo organizacional y humano - Executive Coaching, Team Coaching, Feedback Individual y Colectivo, Identificación y Gestión del talento, Gestión de liderazgo, Clima y Cultura Organizacional, Assessment Center.

Consultor y conferencistas HSEQ-BASC - Soporte, auditoría e implementación de procesos, procedimientos y actividades en Salud Ocupacional, Seguridad Industrial, Medio Ambiente, Calidad y Normas BASC. SGI, ISO 9001:08, ISO 14001:04 y OHSAS 10081:07.

Actualmente es Business Manager en AON México. Fue Operations Manager, Business consultant, executive coach y team coach en Integral Management Consulting. También se ha desempeñado en el ámbito laboral como:

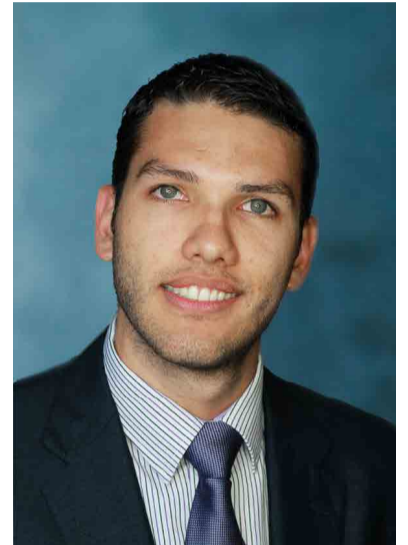
HSEQ Analyst - Eternit Pacífico S.A. Grupo Elementia en Santiago de Cali, Colombia.

Ingeniero de soporte sector salud - Carvajal Tecnología y Servicios en Santiago de Cali, Colombia.

Líder de atención pre hospitalaria - Grupo EMI S.A. - Falck, empresa danesa en Santiago de Cali, Colombia.

Docente educación superior - Trauma pre hospitalario. Reanimación Cardiopulmonar básica y avanzada.

Escuela Nacional Superior para la Formación en Urgencias Médicas. Fundación Nacional de Especialistas en Rescate y Urgencias Médicas.



Juan Camilo Pineda



Educación

- Licenciado en Salud Ocupacional y Seguridad Industrial. Univesidad de Tolima en convenio con la Institución Universitaria Antonio José Camacho en Santiago de Cali, Colombia.



Certificaciones

- Certificación internacional en Coaching Ejecutivo - Salom Change Dynamics. Consejo Internacional de Master Coaches. Sociedad de Coaches Profesionales de México, Licencia L4370. Ciudad de México, México. 2013.
- Certificación Thomas International - Comportamiento Humano. Personal Profile Analysis-PPA, Human Job, Analysis-HJA, Thomas Emotional Intelligence Questionnaire-TEIQ, General Intelligence Assessment-GIA, Observation & Feedback 360°, Thomas Team Audit-TTA. Licencia 0088/2013. Ciudad de México, México. 2013.
- Auditor HSEQ - Normas ISO 9001:08, ISO 14001:04 y OHSAS 18001: 07 bajo los lineamientos de la ISO19011:11 Bureau Veritas, Licencia I&F/TRG/HSEQ/Col 47-12559-0003294. Santiago de Cali, Colombia. 2012.

Informes e inscripciones

Contacta a tu Asesor Comercial

servicioimc@mxintegralmc.com

Tels: 555652-8600 | 555135-2525 | 555652-9078